

彰化縣政府 函

地址：50001彰化市中山路2段416號
承辦人：許淑純
電話：04-7531839
傳真：04-7283264
電子信箱：a630251@email.chcg.gov.tw

受文者：彰化縣員林市青山國民小學

發文日期：中華民國110年3月9日

發文字號：府教社字第1100075709號

速別：普通件

密等及解密條件或保密期限：

附件：藝起進劇場—馬戲篇簡介(計1個電子檔)(0075709A00_ATTCH1.pdf)

主旨：為響應教育部美感教育計畫，國家表演藝術中心臺中國家歌劇院主辦「藝起進劇場—馬戲篇」，請貴校踴躍報名參與，請查照。

說明：

- 一、依據國家表演藝術中心臺中國家歌劇院110年3月3日歌劇院藝教字第1101000248號函辦理。
- 二、旨案自109年起，除邀請學校師生實地到訪劇場欣賞演出外，另增加前導教材，並於演出後以學習單形式，加深本活動學習深度及知識連結。
- 三、該場館邀請FOCA福爾摩沙馬戲團，以經典作品《潘朵拉的盒子》為基礎，解構創作過程，透過精采的示範演出，帶領學生打破對馬戲的傳統認知，讓學生對表演藝術有更多想像。
- 四、請貴校協助公告予各班級導師周知，鼓勵報名參與。
- 五、活動簡章詳如附件，要點如下：

(一)演出地點：臺中國家歌劇院中劇院(臺中市西屯區惠來

學務處 收文:110/03/11



1100000845

有附件



路二段101號)。

(二)演出時間及場次：110年5月12日(星期三)、13日(星期四)國小場10時30分、國中場14時30分，共四場。

(三)參加對象：全臺國民小學五、六年級與國民中學，混齡報名。

(四)報名時間：即日起至4月19日(星期一)中午12時，額滿為止。

(五)注意事項：

1、請以學校為申請單位，每班須安排1至2位隨隊老師，每校含隨隊老師至多申請80名。

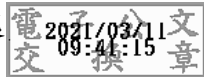
2、學校需自行安排交通車、保險及隨隊老師等事宜。

(六)本活動相關事務，請逕洽該場館藝術教育部向小姐，電話：04-2415-5807，Email：hsuan@npac-ntt.org。

六、檢送藝起進劇場—馬戲篇簡介1份。

正本：本縣各縣立高中、本縣各國民中學、本縣各國民小學

副本：本府教育處



本案依分層負責規定授權主管處長決行

